

Etapas de desarrollo

Alberto Tejeda Perea MVZ. MPA
Departamento de Etología y Fauna
Silvestre/Facultad de Medicina Veterinaria y
Zootecnia-UNAM

Antecedentes

- COMUNICACIÓN:
Paso de información de un individuo a otro, con un efecto en la conducta de ambos



¿ GENETICA VS. APRENDIZAJE ?

- **Comunicación intraespecie:**
Códigos de comunicación establecidos entre los individuos de la misma especie



¿ GENETICA VS. APRENDIZAJE ?

- **Comunicación interespecie:**
Códigos de comunicación compartidos entre individuos de diferente especie



Comportamiento y comunicación

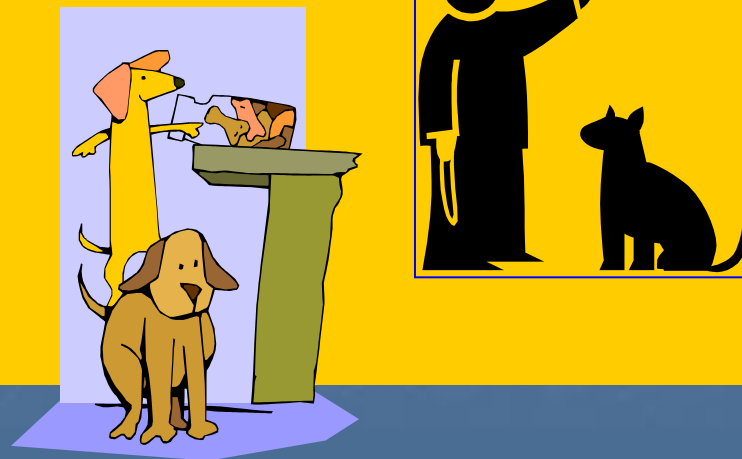
- Base Genética

+

- Efecto ambiental:
Aprendizaje

Para un perro adulto:

- 75-80 % aprendizaje
- 25 -20 % genético



¿Porqué es importante hablar de aprendizaje en los perros?



- Puede ser el factor del **éxito** o **fracaso** en la **adaptación** de un perro a un ambiente humano

Etapas de desarrollo conductual en perros

- Neonatal
- Transición
- Socialización primaria
- Socialización secundaria
- Juvenil
- Madurez sexual
- Madurez social

Importancia del periodo de socialización en perros

A) Aprenden a ser perros



B) Aprenden a convivir con otras especies y con el ambiente en donde se desarrollarán.



Etapas de desarrollo

- **1ª. Neonatal**

- 0 -2ª. Semanas



- Respuestas táctiles
- Respuestas térmicas
- Importancia de la madre



2ª. Transición

- 2ª. a 3ª semanas
- Abren los ojos, pueden escuchar sonidos.
- Mayor coordinación de movimiento



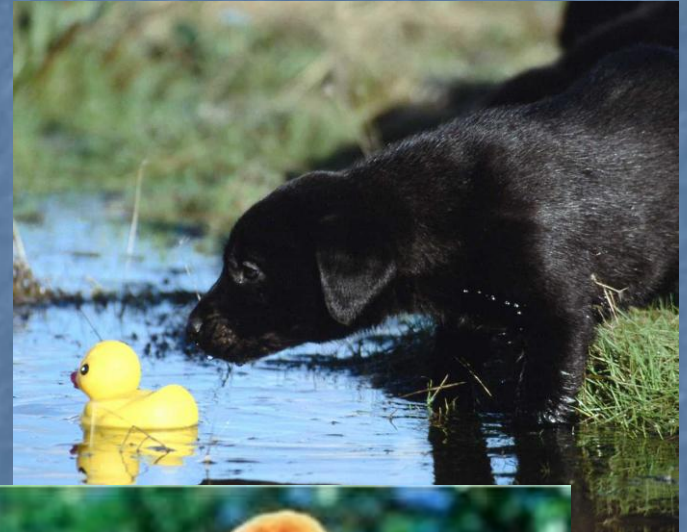
3ª. Socialización primaria



- de la 4 a la 8ª semanas.
- Identificación de especie
- Parada de mordida
- Impronta alimenticia
- Conducta sexual

3ª. Socialización secundaria

- De la 8ª. a la 12ª semanas (14)
- Reconocimiento y habituación al ambiente social y físico



4º. Juvenil



- 12 semanas hasta madurez sexual.
- Ajustes para llegar a establecerse socialmente

Madurez sexual

- Mas rápida en animales y razas pequeñas y tardía en grandes
- Cambios importantes por efecto hormonal



Madurez social



- Derivada de la madurez sexual, se presenta entre el 1y medio años y los 3 de edad depende de la raza y tamaño

Comunicación con los humanos

- El humano puede a veces “conscientemente” imitar señales de dominancia del perro como:
 - - Sujetar el hocico
 - - Sujetar nuca o mejillas
 - - Hablar en tono fuerte y grave

Comunicación con los humanos

- El humano puede a veces “inconscientemente” imitar las señales de dominancia del perro como:
 - - Inclinarsse sobre el perro
 - - Acariciar la cabeza del perro
 - - Hacer contacto visual directo con el perro

Comunicación con los humanos



Conductas que pueden provocar confusión



- “Enseñarle” quien manda puede convertir un problema moderado en extremo



- Recompensar conductas indeseables las favorece

Problemas de comportamiento frecuentes

- Agresión por dominancia
- Agresión por miedo
- Miedos y fobias
- Ansiedad por separación

Agresión por dominancia

- Desajuste en las relaciones dominancia-subordinación entre propietario y perro



Agresión por miedo

- Agresión de tipo defensivo



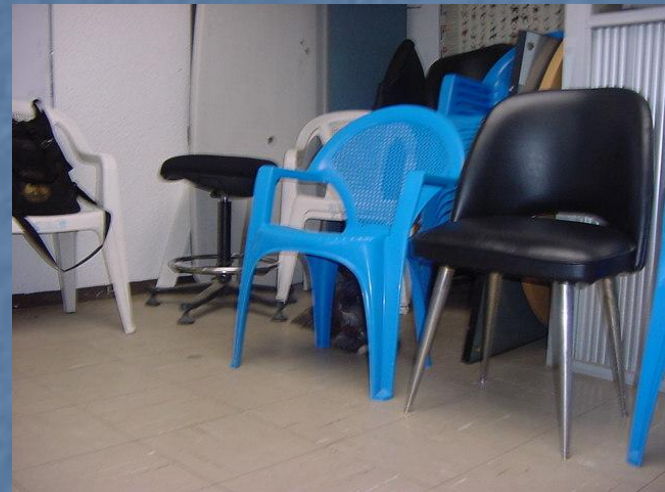
Ansiedad por separación

- Miedo ante la falta de una figura de apego



Miedos y fobias

- Mecanismo conductual normal que puede incrementarse al ser recompensado





Conclusiones

- **MI PERRO ES UN SER SOCIAL, CON LA SUFICIENTE CAPACIDAD PARA APRENDER COSAS QUE LE SERVIRAN EN SU ADAPTACIÓN AL AMBIENTE HUMANO EN DONDE LE TOQUE DESARROLLARSE.**

Conclusiones

- **PERO DEBEMOS ENTENDERLO DESDE SU NATURALEZA, NO DESDE LA NUESTRA.**

GRACIAS

Departamento de Etología y Fauna Silvestre.FMVZ-UNAM