

Dentición en el Caprino.

Andrés E. Ducoing Watty

A falta de registros, los dientes son el medio más práctico para determinar la edad en caprinos. El igual que los demás rumiantes estos únicamente presentan incisivos en la mandíbula y son en los que nos basamos para determinar la edad. Un caprino adulto completa su dentición definitiva aproximadamente entre los 4 ½ y 5 años considerándose entonces “boca hecha”.

La fórmula dentaria de un caprino adulto con boca hecha es la siguiente:

I 0/4, CO/O, P3/3, M3/3, total 32

La de un caprino con dentición temporal completa es:

L0/4, CO/O, P3/3, MO/O. Total 20

Los dientes sólo nos pueden dar una aproximación burda de la edad de la cabra, ya que hay una considerable variación en la edad a la que salen los dientes entre individuos.

La aparición de los dientes temporales es muy variable, los caprinos pueden nacer sin dientes o con la dentadura temporal casi completa, sin embargo el orden de aparición normal es el siguiente:

Dientes de leche:

Incisivos: Pinzas, primeros medianos, segundos medianos. Nacen con ellos. Cuñas, aparecen entre el quinceavo y veinteavo día de vida.

Premolares: Primeros, segundos y terceros. Los superiores aparecen a los 15 días y los inferiores al mes de vida.

Los dientes temporales son más chicos y delgados que los permanentes.

El orden de aparición de los permanentes es:

Incisivos: Pinzas, meses 12

Primeros medianos, meses 24

Segundos medianos, meses 36

Cuñas, meses 48

Molares: Premolares

Primeros, meses

Segundos, meses 12 - 24

Terceros, meses

Premolares:

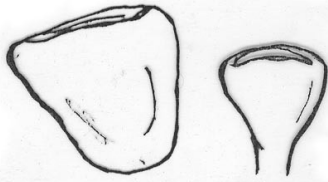
Primeros, meses 3 – 5

Segundos, meses 9 – 12

Terceros, meses 18 – 24

Después de los 6 años conforme la cabra se va haciendo más vieja, los dientes permanentes empiezan a separarse y finalmente se aflojan y caen

En algunos caprinos, los incisivos se desgastan excesivamente haciendo que el animal aparezca más viejo de lo que realmente es, especialmente cuando se alimenta con forrajes toscos o cuando pastorean en lugares arenosos o rocosos.



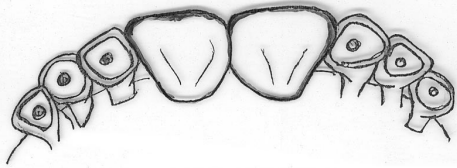
PERMANENTES CADUCOS



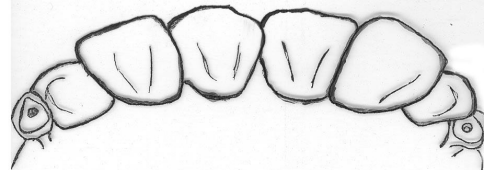
DESGASTE



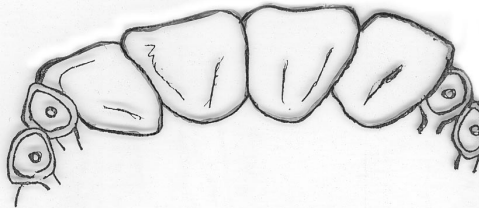
ENRASE



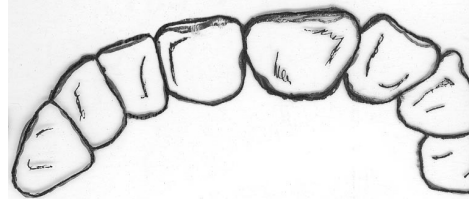
1 - 1.5 años



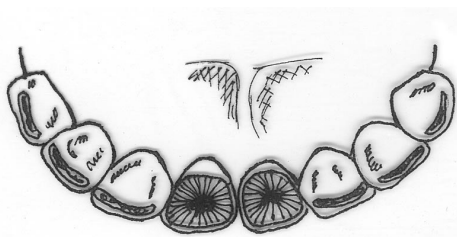
3 - 3.5 años



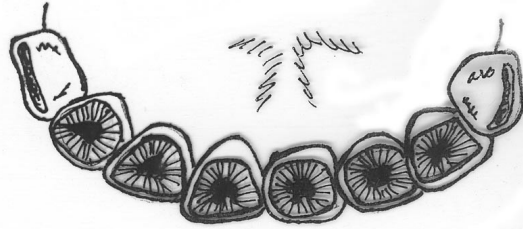
2 - 2.5 años



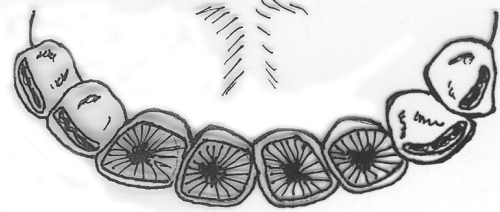
4 - 4.5 años



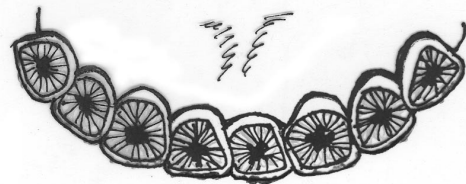
6 años



8 años



7 años



9 años